



**I.L. MOTORSPORT**

# Montage Handleiding

## Short Shifter voor MX-5 NB 5 Speed

NB0-7000

11/2016

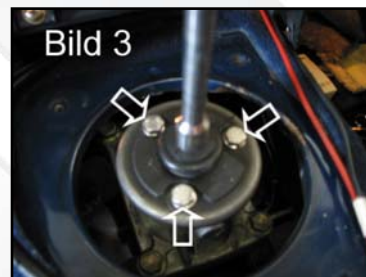
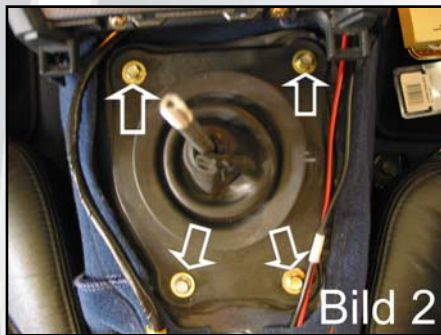
Demonteer de schakelpook knop en middenconsole door van de console de 5 schroeven te verwijderen, haal het zichtbaar geworden isolatiemateriaal ook weg. (pic 1)



U kunt nu de grote schakelmanchet demonteren door de 4 schroeven los te draaien, nu is de kleine schakelmanchet zichtbaar. De kleine schakelmanchet kan gedemonteerd worden door de drie schroeven los te draaien, u kunt nu de schakelpook inclusief manchetten uit de versnellingsbak halen. (pic 2 en pic 3).

**Tip: schakelpook alleen in neutraal uit de versnellingsbak verwijderen**

**Let op: schakelpook zit in de olie, gebruik een doek om overvloedige olie op te vangen.**

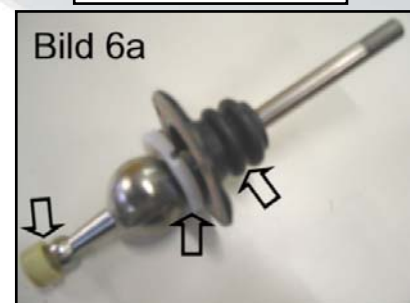


Na demontage en reiniging van de schakelpook kunt u de Witte kunststof ring van de grote manchet doorknippen en de manchet van de pook schuiven (pic 5a).



Verwijder de nylon cup aan de onderzijde van de originele schakelpook, en monteer deze op short shift, monteer ook direct de twee halve kunststof manen.

Monteer nu de witte kunststof ring en de veer ring (dunne Metalen ring) op de short shift aan de bovenzijde en monteer de nieuwe kleine manchet (pic 6a).



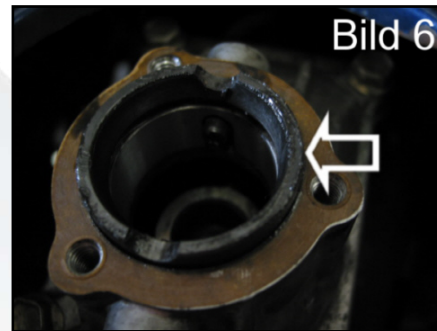
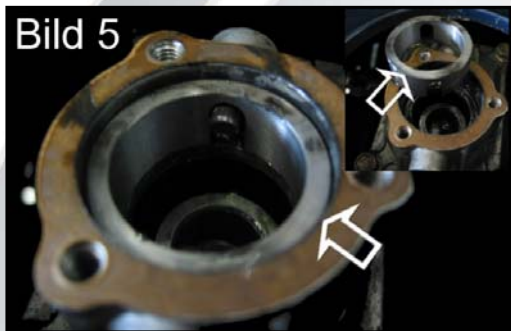
Voor montage van de short shift dient u het kunststof lager uit de versnellingsbak te verwijderen. Het lager kann eenvoudig met een schroevendraaier of daarvoor geschikt gereedschap uit de versnellingsbak worden gepakt (pic 4).

**Bij het demonteren van het kunststof lager gaat het lager in de regel kapot, in de verpakking is een nieuw lager meegeleverd.**

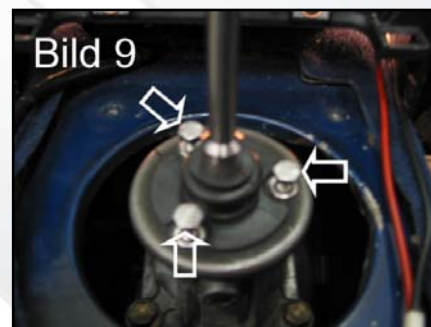




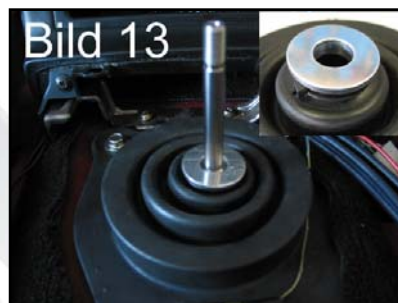
Nu wordt de kunststof spacer over de stiften in de versnellingsbak geschoven (pic 5).  
Bovenop de spacer wordt het nieuwe kunststof lager gemonteerd (pic 6).



Monteer nu de metalen spacer, zorg ervoor dat de stiften op precies dezelfde plek als de originele stiften komen te zitten, en in het onderliggende kunststof lager vallen (pic 7)  
Monteer nu de short shifter door deze horizontaal in de versnellingsbak te plaatsen, zorg ervoor dat de halve manen van short shift over de stiften glijden. Gebruik de drie meegeleverde boutjes met ringen om de short shift aan de versnellingsbak te monteren (pic 9)



U kunt nu de grote schakelmanchet over de short shift plaatsen en bevestigen met de tie wrap en spacer, schroef de manchet met de originele schroeven vast (pic 13).



Monteer de midden console weer op de cardan tunnel.

**Tip: controleer alle verbindingen (ramen, verlichting etc.) functioneren voordat de console bevestigd wordt!**